



# 팀빌딩을 위한 구성원 전체가 즐겁게 대화하는 진짜 소통 프로그램



## 마음을 여는 대화

### 건강한 조직 문화 조성의 시작, 마음을 여는 대화

마음을 여는 대화는 건강한 조직문화를 조성하기 위해 기관장 및 기업대표가 기관(기업)의 구성원 전체와 마음을 열고 즐겁게 대화하는 새로운 패러다임의 진짜 소통 프로그램입니다

### 마음을 여는 대화만의 특징 : 새로운 패러다임의 소통 프로그램

#### 1. 전체 직원들에게 실시간으로 설문을 던지고 집계 결과에 대한 토크진행

실시간 그래프로 시각화되어 표출되는 선택 결과를 보고, 전체 직원들이 가지고 있는 직장생활의 고민 또는 기관(기업)에 원하는 생각들을 파악하여 기관장 및 기업대표가 이에 응답하며 즐겁게 소통합니다

#### 2. 온라인 참여를 통해 공간을 초월한 대화의 장 (자유로운 온라인 소통)

공간 제약 없이 직원들이 어디서든지 접속하여 참여할 수 있기 때문에 편안한 마음으로 즐겁고 솔직하게 대화에 참여할 수 있습니다



### 마음을 여는 대화의 효과

- ☑ 전제 직원들간의 실질적인 소통 촉진
- ☑ 소통하는 기관장 및 기업대표들에 대한 긍정적 인식

- ☑ 솔직하고 즐거운 소통을 통한 업무 스트레스 해소
- ☑ 전체 직원들에게 건강한 팀빌딩을 위한 동기부여

#### 스마트토크쇼 '경청'

(2018 휴스턴 국제영화제 공공부문 대상 수상)



- 지자체 비대면 타운홀 미팅으로 'KAIST 미래대화', '미래도시포럼' 등으로 적용 발전
- KSEEK는 원격방청객 영상참여, 의견참여, 양방향 시청 등의 기술과 포맷 개발
- 기존의 방송은 공급자 중심의 콘텐츠였으나 '경청'은 시청자가 중심인 양방향 콘텐츠

#### 양방향 소통 플랫폼



- 방송 및 다양한 양방향 포럼, 지역 축제의 양방향 이벤트 등에 활용
- KBS, EBS, 대전MBC 등과의 방송제작 협업을 통한 검증된 플랫폼 기술
- 2016 '보니하니'(EBS), 2017 '경청'(대전MBC), '더러이벌'(YTN사이언스), 2019 '초췌인'(재능TV), '세대공감'(jtb), 2020 '도시탈출라이브'(jtb) 외 다수 공동제작

# 마음을 여는 대화 구성 및 개요

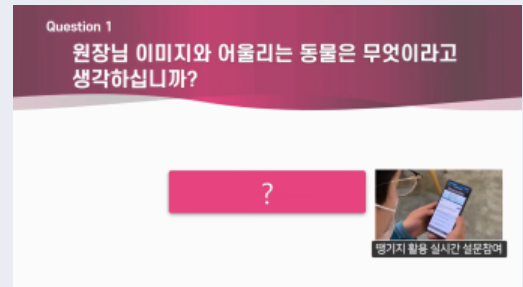
- 인사말** 출연진 소개 및 인사, 진행방식 설명
- 기관장발제** 기관(기업)의 비전관련 기관(기업)대표의 발제
- 양방향토크** 직장생활관련 주제로 설문 후 관련 토크
- 끝인사** 참여소감 및 마무리 인사

- 방송대상** 전직원 대상
- 송출채널** 인터넷 송출 (유튜브 실시간 스트리밍)
- 방송시간** 60~90분 구성
- 방송장소** 장소협의 (땡기지 스튜디오 가능)
- 출연진** 진행자 1인, 기관(기업)대표 1인, 직원 2~3인

구분	시간	내용
인사말	5분	<b>◆ 진행자 인사말</b> 1. 여는 인사 2. 출연진 소개 3. '마음을 여는 대화' 프로그램 안내 (참여방법 및 프로그램 간략 소개)
기관(기업) 대표 발제	20~30분 (졸업생 패널 수에 따라 시간 구성)	<b>◆ 기관(기업)비전 발제 (프레젠테이션)</b> 1. 기관(기업)대표 발제
양방향 토크	40~50분	<b>◆ 양방향 토크 (설문 예시)</b> 1. <b>현재 맡고 있는 업무에 만족 하십니까?</b> - 실시간 답변 통계 확인 후 관련 토크 - 질의응답 2. <b>가장 일하고 싶은 부서는 어떤 부서입니까?</b> - 실시간 답변 통계 확인 후 관련 토크 - 질의응답 3. <b>직급·부서마련하고 함께 일하고 싶은 동료는 누구입니까?</b> - 실시간 답변 통계 확인 후 관련 토크 - 질의응답 ∴
퀴즈 이벤트	7분	<b>◆ 퀴즈 이벤트</b> 1. 기업(기관) 관련 퀴즈 이벤트 2. 정·오답확인 후 전체 순위확인 (획득점수순) 3. 상금(상품)수여 이벤트
만족도 조사	3분	<b>◆ 만족도조사 (객관식 설문)</b> 1. 프로그램 만족도 조사 (5점 척도)
끝인사	5분	<b>◆ 마무리</b> 1. 출연진 참여 소감 2. 마무리 인사

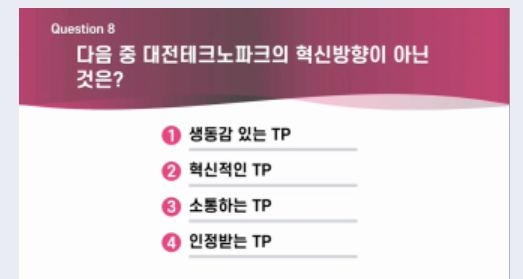
## Tip 양방향 설문토크 만들기

- 직원들이 재미로 응답할 수 있는 이미지게임 형식의 설문과 진지하고 심도 깊은 직장관련 내용을 함께 기획하여 재미와 진지함을 적절하게 구성합니다
- 객관식·설문식문항으로 기획 가능하며, 단답형 주관식은 집계결과를 워드클라우드로도 확인 할 수 있습니다.



## Tip 퀴즈이벤트 기획

- 퀴즈는 객관식·주관식·OX유형이 가능합니다
- 퀴즈는 기관(기업)과 관련된 주제로 합니다
- 각 퀴즈문항에는 점수를 부여하여 직원들의 참여 결과에 따른 순위집계가 가능합니다
- 순위에 따른 상품 이벤트와 프로그램 참여 직원들을 대상으로 상품 추첨 이벤트 기획도 가능합니다



진행 영상  
다시 보기



마음을 여는 대화: 대전정보문화산업진흥원 편



우리들의 마음을 사로잡는 토크: 대전테크노파크편



마음을 여는 대화: (주)아이와즈 편



CONTACT

KSEEK 미디어사업팀



<https://www.thankage.com>



042-826-7991



kseek0401@naver.com

